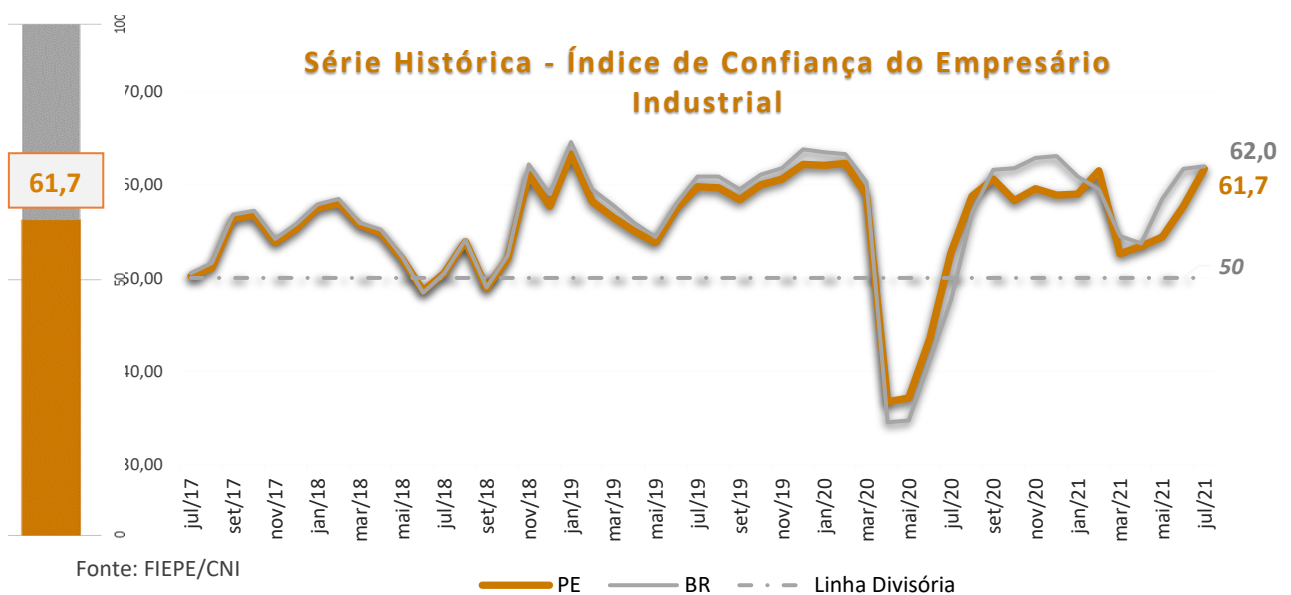


Confiança do empresário se mantém elevada em julho

O índice de confiança do empresário industrial – **ICEI-PE**, apresentou avanço de 4,0 pontos em relação ao mês de junho, trata-se do quarto crescimento consecutivo após a queda apresentada em março de 2021. Esses quatro meses acumulam um aumento de 9,1 pontos, se aproximando dos patamares apresentados antes da pandemia. Com isso, o índice atinge

61,7 pontos e se mantém diante de um cenário otimista. O resultado mostra que apesar do momento instável que o estado vem passando por conta da pandemia, a confiança se mantém positiva por conta da perspectiva de melhora do ambiente econômico para os próximos meses.



*Valores abaixo de 50 pontos indicam menor confiança dos empresários. Quanto mais acima de 50 pontos, maior e mais disseminada é a confiança.

Componentes do ICEI Pernambuco

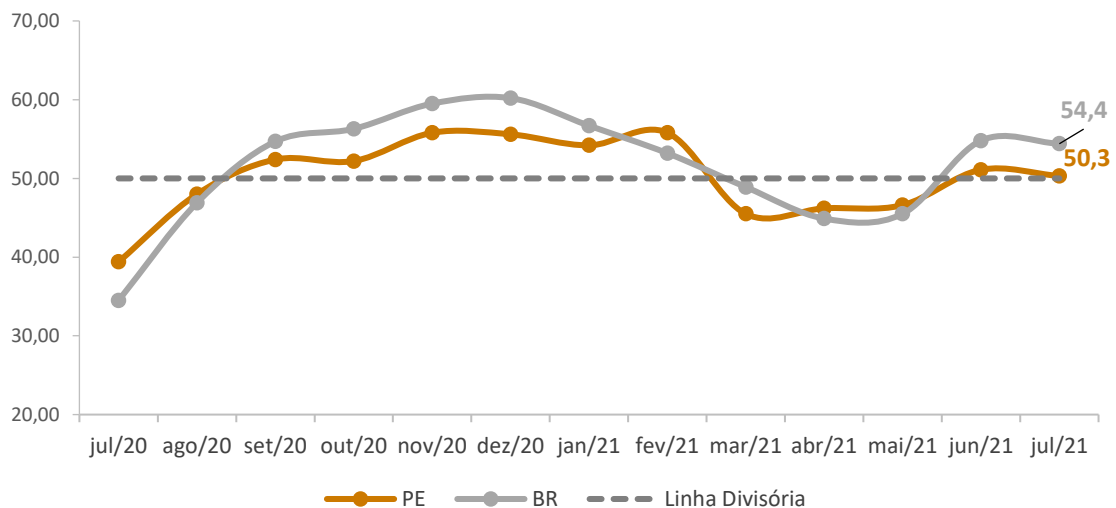
Indicador de Condições Atuais

O **Índice de Condições Atuais** apresentou um recuo de 0,8 ponto, chegando a 50,3 na passagem de junho para julho. O índice reflete a percepção dos empresários pernambucanos quanto às condições correntes. O indicador recua após três meses consecutivos de crescimento e fica bem próximo ao cenário pessimista, apesar de permanecer acima dos 50 pontos. Em comparação com o mesmo

período do ano passado, o índice está 10,9 pontos acima do que foi apresentado naquele período, no entanto, vale salientar que julho do 2020 as empresas estavam tentando se recuperar após o período de três meses de atividades paradas. Apesar do decréscimo, a confiança em relação às condições atuais está acima da média histórica que é de 48,05 pontos.

Índice de Condições Atuais

Índice de difusão (0 a 100 pontos)*



Negócios

57,4 pontos

+ 6,3 pontos jul.21/jun.21

+ 15,8 pontos jul.21/jul.20



Economia Brasileira

54,4 pontos

+ 7,9 pontos jul.21/jun.21

+ 23,2 pontos jul.21/jul.20



Economia Estadual

50,3 pontos

+ 7,8 pontos jul.21/jun.21

+ 21,7 pontos jul.21/jul.20



Empresas

58,9 pontos

+ 5,5 pontos jul.21/jun.21

+ 12,1 pontos jul.21/jul.20

Fonte: FIEPE/CNI

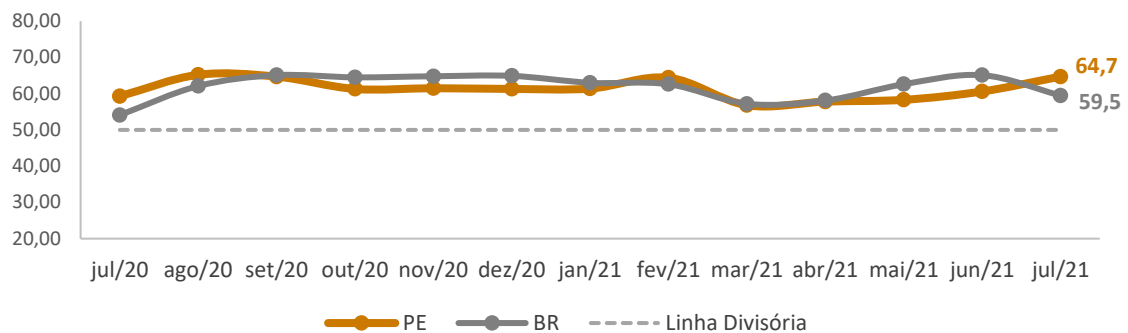
*Valores abaixo de 50 pontos indicam piora na situação corrente.

Indicador de Expectativas Econômicas

O **índice de Expectativas** dos empresários, de maneira geral, é o que eleva a confiança do empresário industrial de Pernambuco, uma vez que tem permanecido acima dos 50 pontos. No mês em questão, o índice se elevou 4,1 pontos, atingindo 64,7. Em relação ao

mesmo período do ano passado, o índice apresenta um aumento de 5,4 pontos percentuais. Esse índice já se aproxima do apresentado em fevereiro de 2020, período que antecede o início da pandemia no estado.

Índice de Expectativas
Índice de difusão (0 a 100 pontos)*



Fonte: FIEPE/CNI

* Índice varia no intervalo de 0 a 100. Valores abaixo de 50 pontos indicam expectativa pessimista.



Expectativas

64,7 pontos

+ 4,1 pontos jul.21/jun.21

+ 4,9 pontos jul.21/jul.20



Economia Brasileira

59,5 pontos

+ 3, pontos jul.21/jun.21

+ 8,0 pontos jul.21/jul.20



Economia Estadual

56,7 pontos

+ 5,6 pontos jul.21/jun.21

+ 10,3 pontos jul.21/jul.20



Empresas

67,2 pontos

+ 4, pontos jul.21/jun.21

+ 3,2 pontos jul.21/jul.20

FIEPE/CNI

*Valores abaixo de 50 pontos indicam queda na expectativa dos empresários para os próximos seis meses. Quanto mais acima de 50 pontos, maior e mais disseminada é a expectativa.

ICEI-PE por Segmento industrial

A **Confiança da indústria da transformação** apresentou um aumento de 4,0 pontos de junho (57,7) para julho e alcançou 61,7. Em relação ao mesmo mês do ano anterior (jul. /20; 52,7), houve um crescimento significativo, dessa vez de 9,0 pontos. O Indicador de Confiança do Empresário da Construção Civil (ICEI Construção) registrou uma queda de 9,7 pontos de junho (57,1) para julho, atingindo 47,5 pontos. Em relação a junho de 2020, o índice apresentou um recuo de 5,8 pontos.



ICEI - Indústria

61,7 pontos

+ 4,0 pontos jul.21/jun.21

+ 9,0 pontos jul.21/jul.20



ICEI - Construção

47,5 pontos

- 9,6 Pontos jul.21/jun.21

- 5,8 Pontos jul.21/jul.20

ICEI-PE por Porte

As indústrias de pequeno, médio e grande porte apresentaram bom desempenho no mês de julho. Todas elas ultrapassaram os 60 pontos. As indústrias de pequeno porte cresceram 5,7 pontos e chegaram a 61,4. As médias empresas tiveram um crescimento ainda mais significativo de 8,0 pontos e atingiram 62,5 pontos. Já as indústrias de grande porte que também cresceram, tiveram um tímido aumento de 2,1 pontos e chegaram a 61,5.

Em relação ao mesmo período do ano passado, os três portes também apresentaram crescimento, com aumento de 16,9, 5,8 e 7,6 pontos para as indústrias de pequeno, médio e grande porte respectivamente. O ICEI por porte segue a tendência do índice geral, com uma confiança superior aos 60 pontos que reflete muito mais a expectativa com relação aos próximos meses do que as condições atuais.



Pequena empresa

61,4 pontos

+ 5,7 pontos jul.21/jun.21

+ 16,9 pontos jul.21/jul.20



Média empresa

62,5 pontos

+ 8,0 pontos jul.21/jun.21

+ 5,8 pontos jul.21/jul.20



Grande empresa

61,5 pontos

+ 2,1 pontos jul.21/jun.21

+ 7,6 pontos jul.21/jul.20

Fonte: FIEPE/CNI

*Valores abaixo de 50 pontos indicam queda confiança dos empresários setoriais. Quanto mais acima de 50 pontos, maior e mais disseminada é o índice de confiança.

Resumo dos resultados

Índice de Confiança do Empresário Industrial – ICEI

	Jul./20	Jun./21	Jul./21	
ICEI Brasil	47,6	61,7	62,0	
ICEI Nordeste	47,9	52,9	59,5	
ICEI Pernambuco	52,7	57,7	61,7	
Porte	Pequenas Empresas	44,5	55,7	61,4
	Média Empresas	56,7	54,5	62,5
	Grandes Empresas	53,9	59,4	61,5

Componentes do ICEI

	Jul./20	Jun./21	Jul./21
Condições atuais¹ com relação à:	41,6	51,1	57,4
Economia Brasileira	31,2	46,5	54,4
Pernambuco	28,6	42,5	50,3
Empresa	46,8	53,4	58,9
Expectativas² com relação à:	59,8	60,6	64,7
Economia Brasileira	51,5	56,3	59,5
Pernambuco	46,4	51,1	56,7
Empresa	64,0	62,8	67,2

Nota:

1- Indicadores referentes ao mês em questão.

2- Indicadores esperados para os próximos seis meses.

Os indicadores variam no intervalo de 0 a 100. Valores acima de 50 indicam situação de melhora ou expectativa otimista.

Nota Metodológica: O Índice de Confiança do Empresário Industrial Pernambucano é elaborado mensalmente pela FIEPE através do Núcleo de Economia, utilizando os resultados da Sondagem Industrial da CNI que é aplicada junto a 26 estados da federação e o Distrito Federal. O indicador é obtido a partir da ponderação dos resultados referentes às Condições Atuais e Expectativas dos empresários em relação à economia brasileira, à empresa e ao Estado.