

Relatório Anual de Monitoramento

Programa de Compliance

Triênio 2021-2023

INTRODUÇÃO

O presente relatório tem por objetivo apresentar o monitoramento do Programa de Compliance do Sistema FIEPE, iniciado em 2021, mostrando o caminho percorrido até aqui.

2019 - Deliberação nacional para implantação dos Programas de Compliance.

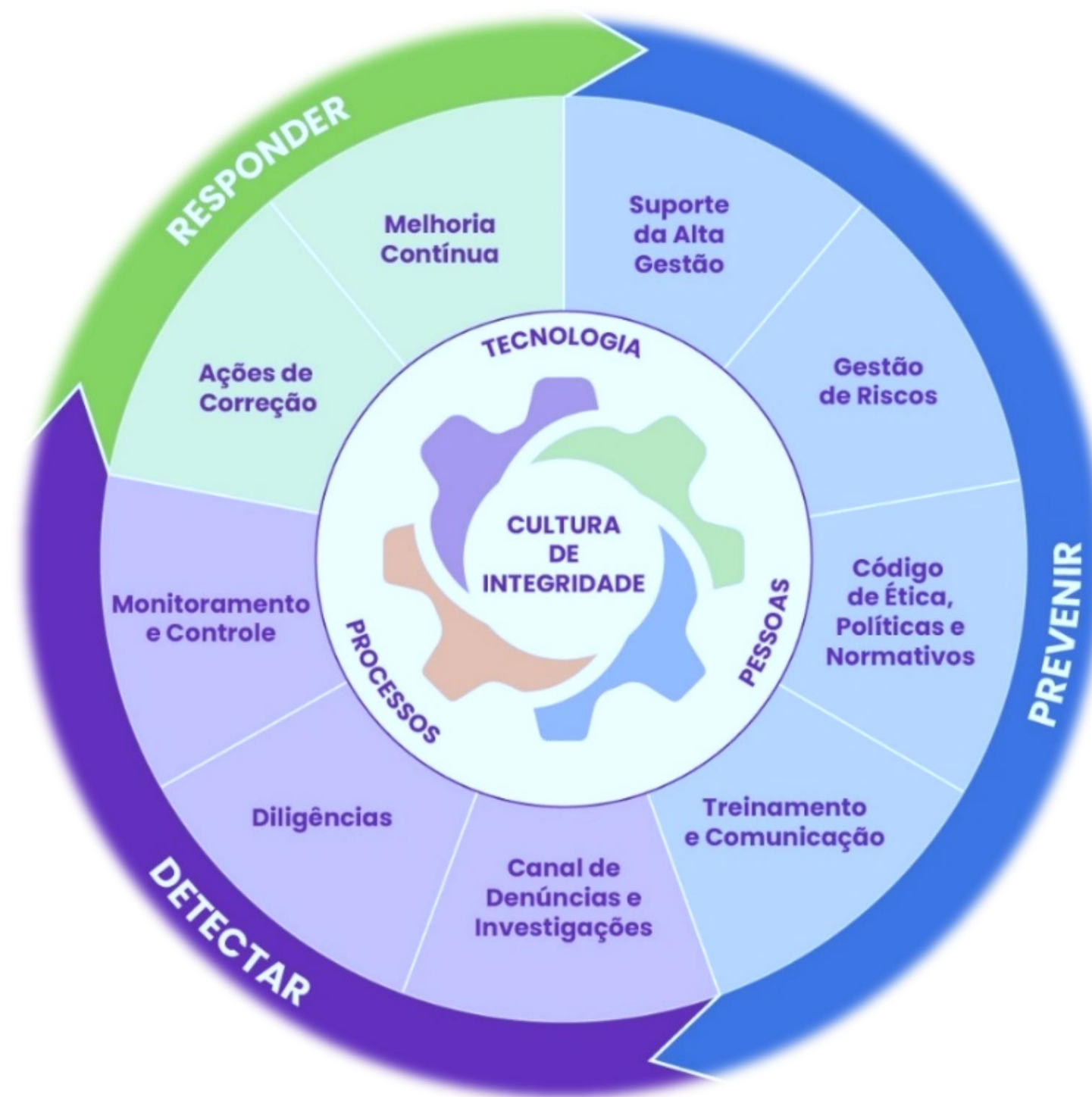
2020 - Criação da Unidade de Governança e Compliance;
- Contratação de consultoria especializada para implantação.

2021 - Aprovação do Código de Conduta Ética e as principais políticas;
- Início da implantação do Programa no Sistema FIEPE.
- 1ª Avaliação de Maturidade.

2022 - Implantação do modelo de governança;
- Avanço da gestão de riscos estratégicos;
- Reestruturação da Unidade Corporativa de Governança.

2023 - Realização do primeiro Compliance Itinerante;
- Execução de plano estruturado de capacitação e comunicação;
- Avanço da gestão de riscos operacionais, compliance e crise.
- 2ª Avaliação de Maturidade.

DESTAQUES SOBRE OS RESULTADOS ALCANÇADOS



Rede Colaborativa Nacional de Compliance



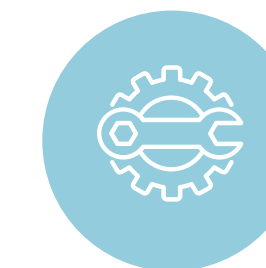
Plano de capacitação e treinamento para conscientização do público interno e externo



Aquisição de software para gestão de riscos (Projeto Nacional)



Apoio e comprometimento da Alta Administração



Atuação do compliance junto ao Programa de Transparência (publicação de relatórios).



Criação da Rede de Compliance formadas pelos Elos nas unidades

SUPORTE DA ALTA ADMINISTRAÇÃO

O apoio da Alta Administração do Sistema FIEPE é integral para garantir a amplitude, efetividade e perenidade do Programa de Compliance.

São diversos tipos de participação da Alta Administração:

- ✓ Reuniões para tomada de decisão do Programa;
- ✓ Análise do monitoramento e controle de processos críticos;
- ✓ Aprovação de normativos e demais deliberações.
- ✓ Participação em eventos e capacitações;
- ✓ Avaliação de riscos.

Número de atuações formais da Alta Administração os últimos anos:



2021



2022



2023

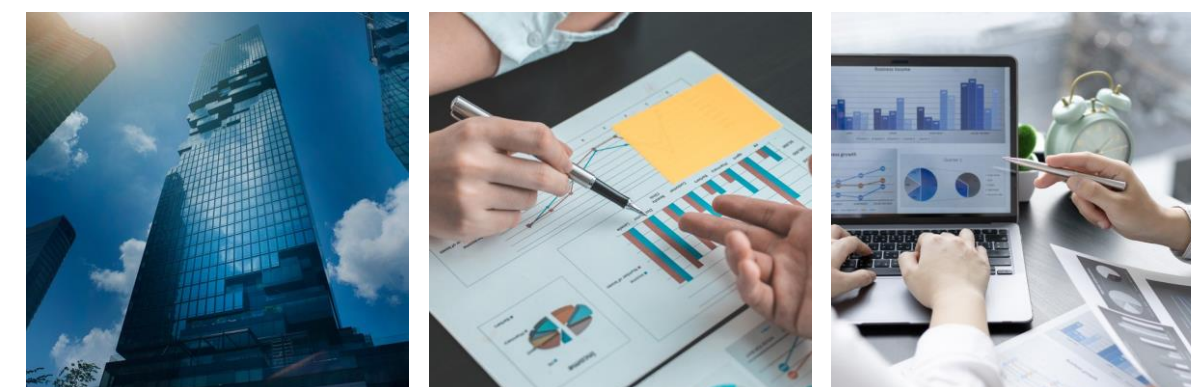


GESTÃO DE RISCOS

A gestão de riscos é um pilar e um objetivo do Programa. Por isso vem sendo sistematizada e ampliada, rodando ondas que vão do mapeamento ao tratamento dos riscos, passando por análises de diretores, executivos, e Comitê de Riscos a fim de garantir a efetividade dos resultados.



70%
Gestores de
riscos
capacitados

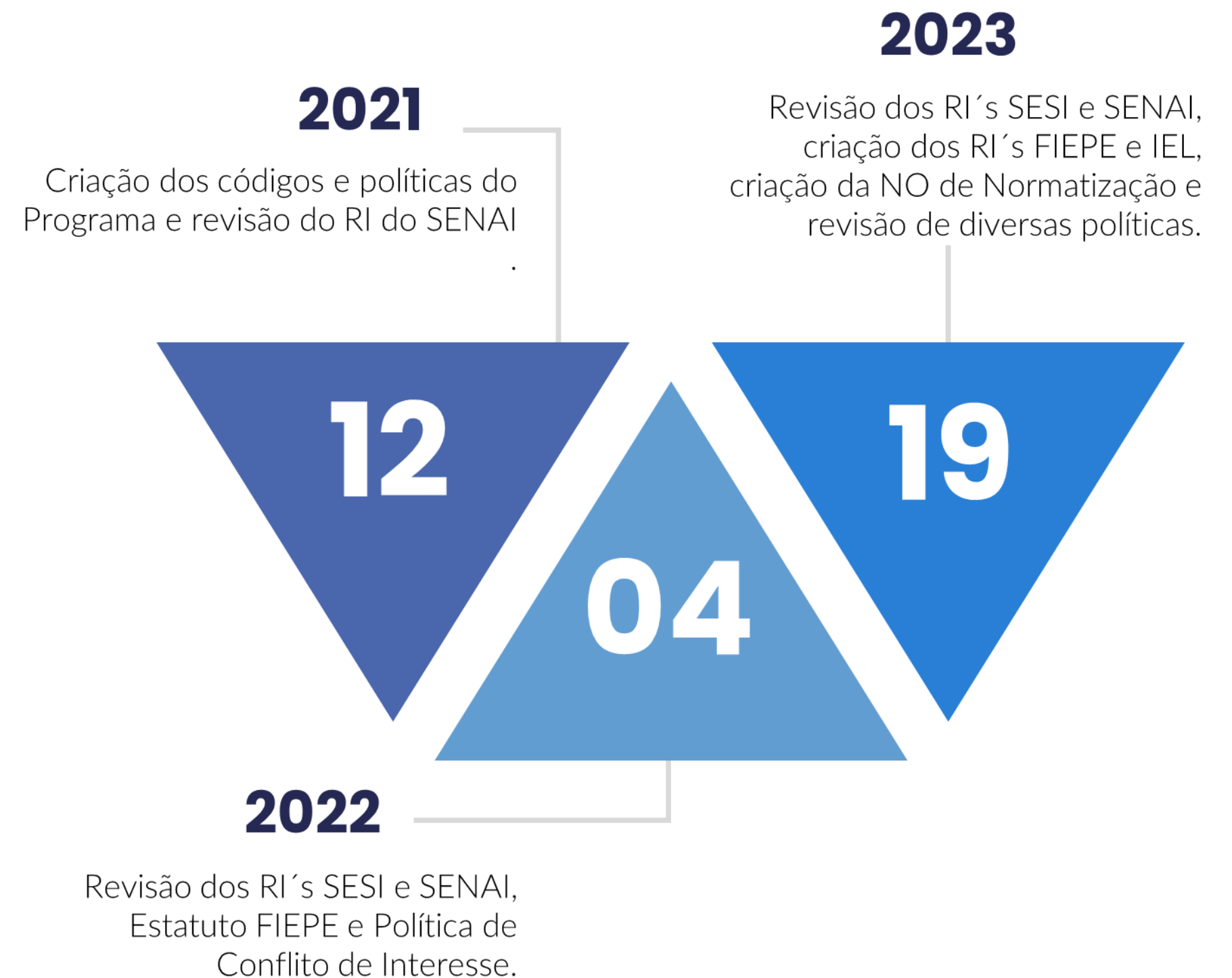
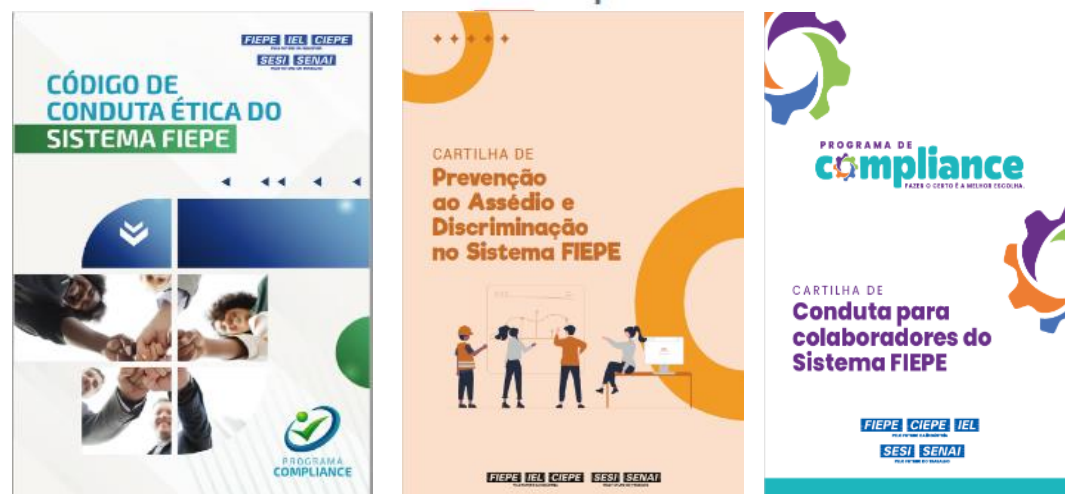


CÓDIGO DE ÉTICA, POLÍTICAS E NORMATIVOS

A fim de tornar acessível ao público interno e externo, todos os normativos e cartilhas do Programa estão disponíveis no Link: <http://fiepe.org.br/governanca/>. O Sistema FIEPE conta com um Repositório de Normativos e sua lista mestra de controle, tudo com armazenamento e acesso em nuvem.



Compliance e Privacidade



TREINAMENTO E COMUNICAÇÃO

Os treinamentos e comunicações visam garantir que todos que atuam em nome das Entidades do Sistema FIEPE conheçam as diretrizes e obtenham orientações sobre os temas afetos ao compliance e a conduta esperada de nossos colaboradores.

33
Comunicações
internas e
externas.

96%
Colaboradores
capacitados
em 2023

193
Horas de
capacitação sobre
o Programa.



Sistema FIEPE
20 mil seguidores
3 sem · 🌐

#ALÔ COMPLIANCE
Conflito de Interesses com Negócios Próprios

Todos já sabem, mas não custa lembrar que o nosso Código de Conduta Ético prevê deveres aos seus colaboradores, tais como:

- Não praticar qualquer atividade comercial, vendas de produtos e/ou serviços nas nossas dependências;
- Não se utilizar da estrutura, do conhecimento e dos relacionamentos de trabalho para favorecimento de negócios próprios;
- Não atuar como fornecedor do Sistema FIEPE, direta ou indiretamente, por meio de empresas onde se é sócio ou administrador.

Assim, todos nós no papel de colaboradores e contratantes, precisamos estar atentos para cumprir os deveres acima, a fim de garantir a integridade em nossas operações.

Em caso de dúvidas entre em contato com a equipe de Compliance!
compliance@sistemafiepe.org.br

Sistema FIEPE
20 mil seguidores
1 a · 🌐

Os colaboradores do Sistema FIEPE participaram, na manhã desta quarta-feira (14), do Compliance Day, evento destinado ao aprendizado sobre o Programa que visa facilitar e nortear as tomadas de decisões e mostrar as ações de Compliance que existem dentro das instituições que formam o Sistema FIEPE.

Leia mais: <https://lnkd.in/dp-Qh6-Q>

#fiepe #ciepe #compliance day #pelefuturodaindustria #sesi #senai

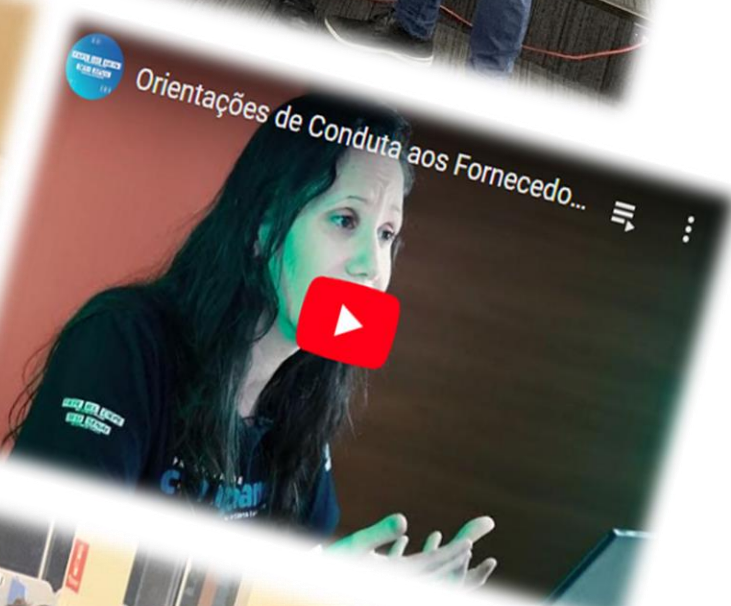
#ALÔ COMPLIANCE
Dados Pessoais

É importante falarmos sobre dados pessoais!

- Dados Pessoais são os que ajudam a identificar uma pessoa, como o nome, RG, CPF, cor e biometria;
- Tratamento de Dados: é tudo que envolve o manuseio de dados pessoais (coletar, consultar, processar, compartilhar, arquivar, armazenar, descartar, etc.). Se acontecer qualquer ação dessas, trata-se de um tratamento de dados pessoais;
- Agentes de Tratamento: são todas as pessoas que fazem o tratamento de dados pessoais, tais como os controladores, que tomam as decisões sobre o uso, e os operadores, que executam o tratamento em si.

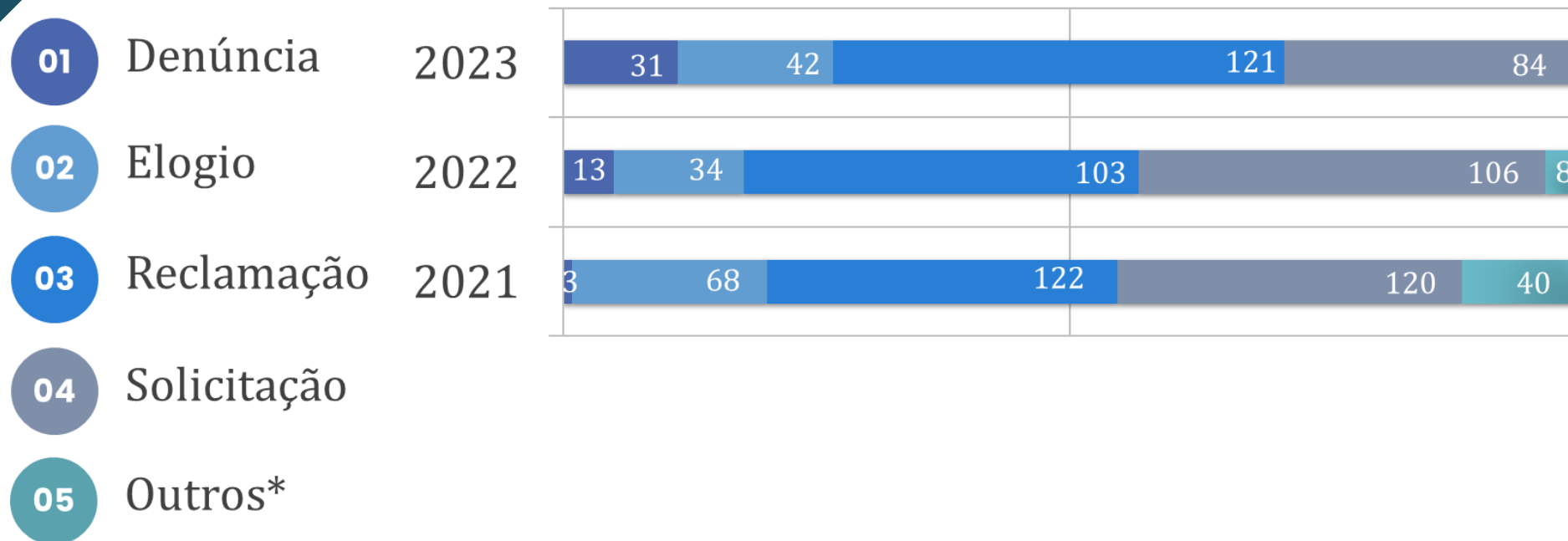
Por isso, todos os colaboradores que tratam os dados pessoais são operadores e devem ter muita atenção para cumprir a legislação e as normas do Sistema FIEPE. Uma boa dica importante para orientações das melhores práticas é acessar o Cartão de Governança em Privacidade, Proteção de Dados e Segurança da Informação, disponível no site: <http://fiepe.org.br/governanca/compliance/>.

Em caso de dúvidas entre em contato com a equipe de Compliance!
privacidade@sistemafiepe.org.br



CANAL DE DENÚNCIAS E INVESTIGAÇÃO

Manifestações recebidas pela Ouvidoria



*Dúvidas, sugestões, críticas e consultas recebidas no período de 2021 a 2022.

O aumento do número de denúncias recebidas ao longo dos anos, mesmo que improcedentes, demonstra o fortalecimento do canal e a disposição das pessoas em manifestar-se.

Procedente

Quando após análise e tratativa é evidenciada a procedência dos fatos apresentados.

Improcedente

Registro em que após análise e tratativa é evidenciado que o que foi relatado ou pleiteado não procede (seja pela falta de verdade, pela inexistência do fato, do ato ou do procedimento).

Parcialmente Procedente

Quando após análise e tratativa do manifesto, é observado/evidenciado que apenas parte do relato procede.

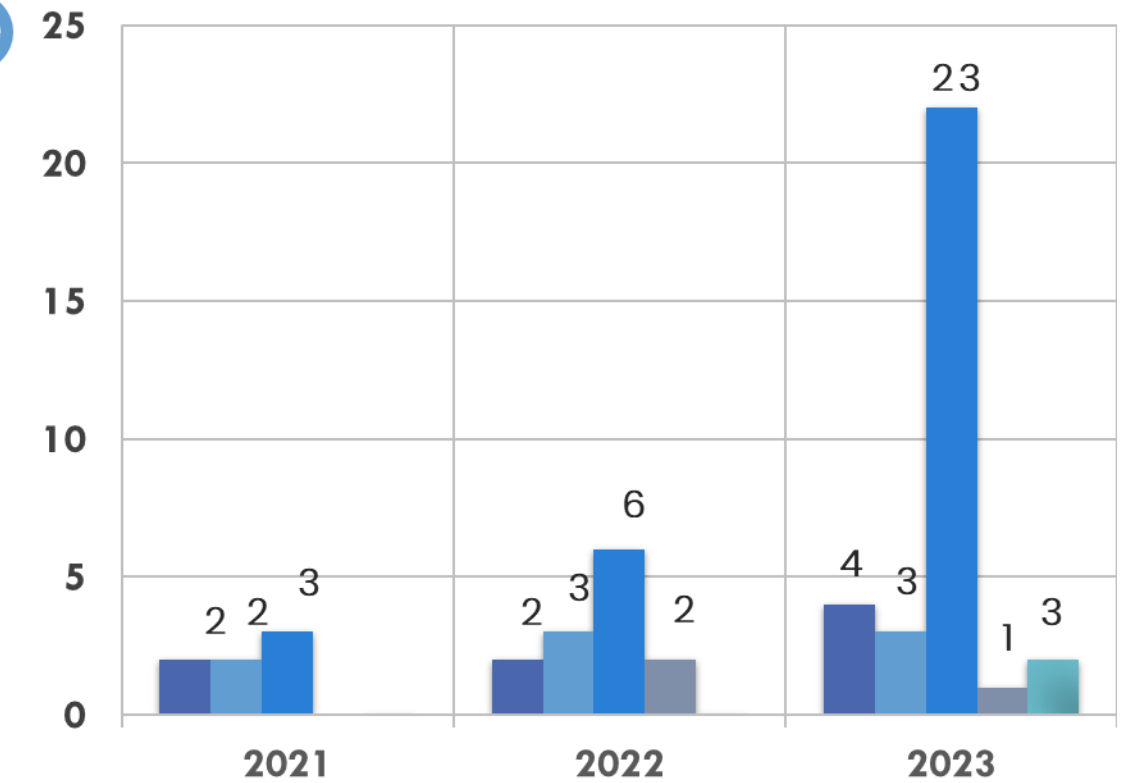
Inconclusivo

Quando após análise e tratativa do manifesto não se consegue demonstrar e/ou evidenciar o que foi relatado, inclusive por falta de elementos suficientes.

Em tratativa

Registros que estão em andamento/ em processo de análise e tratativa (dentro do procedimento e prazos estabelecidos).

Classificação das Denúncias Recebidas



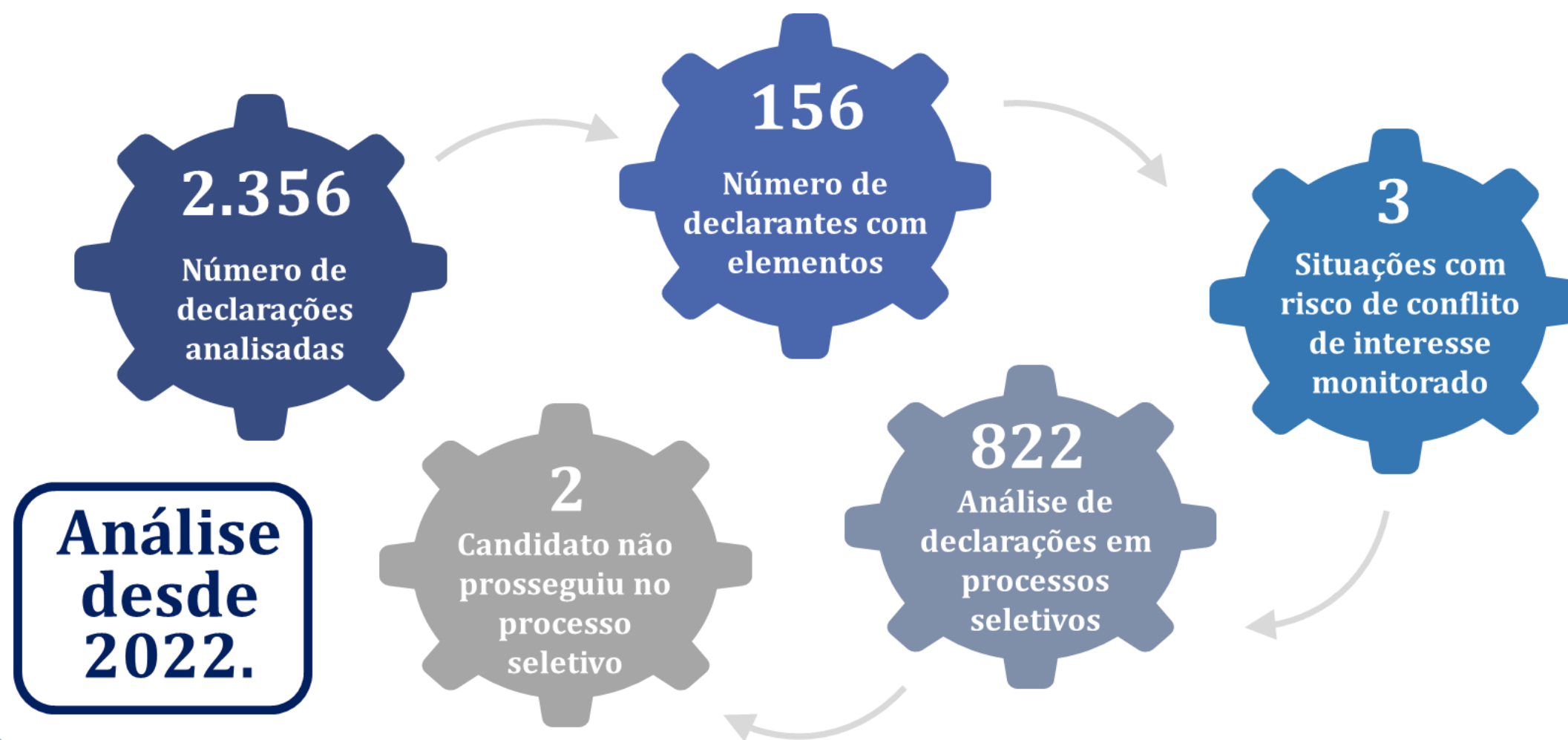
76%

Índice de satisfação com o atendimento da Ouvidoria

DILIGÊNCIAS

A diligência fortalece o ambiente de controle interno e ações de integridade do Sistema FIEPE, além de garantir o aprimoramento contínuo das ações de Compliance. Realizamos três tipos de diligências: colaboradores, fornecedores e alta administração. Além de respondermos às diligências dos clientes.

DILIGÊNCIA DE COLABORADORES:



DILIGÊNCIA DE FORNECEDORES:



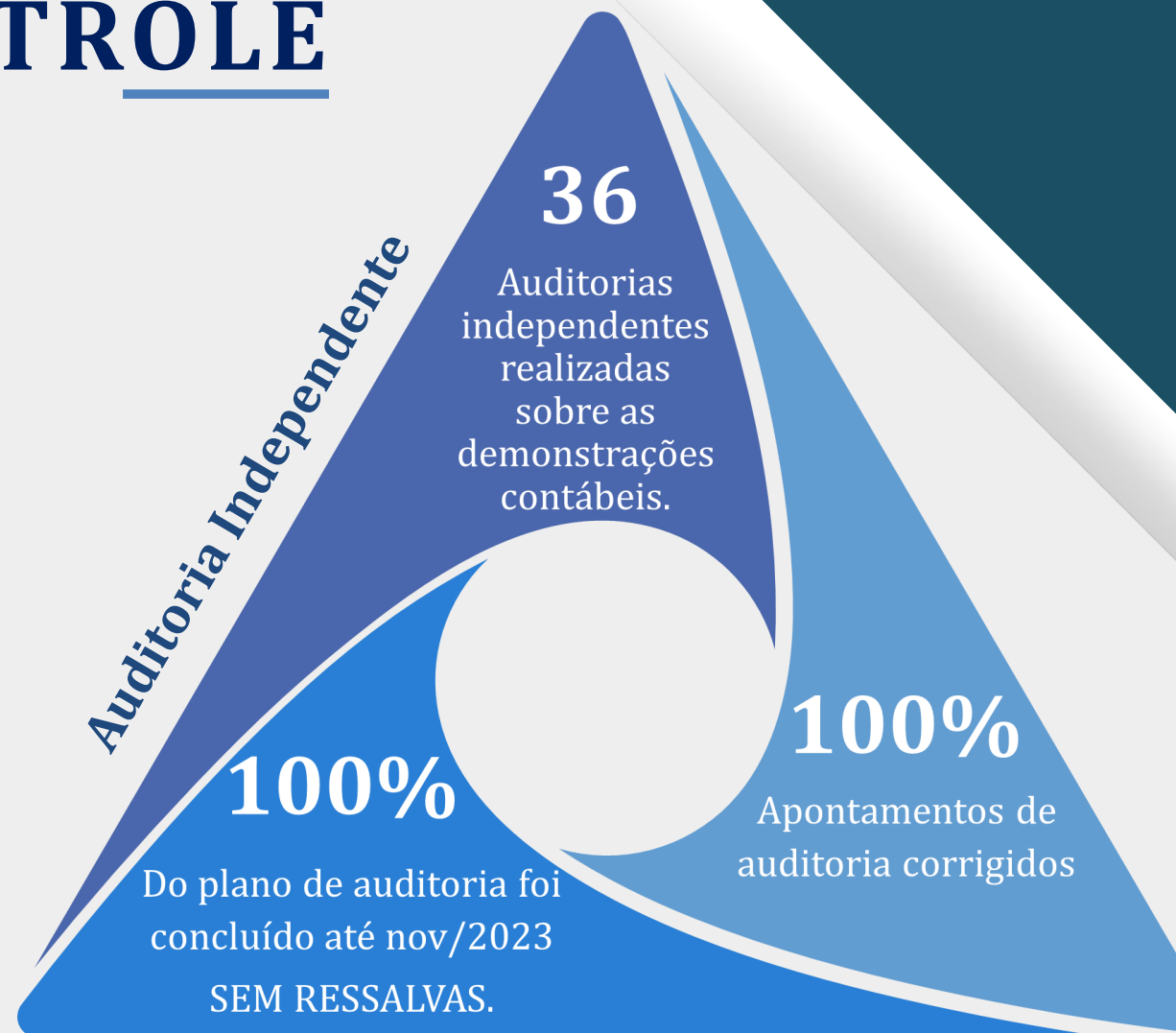
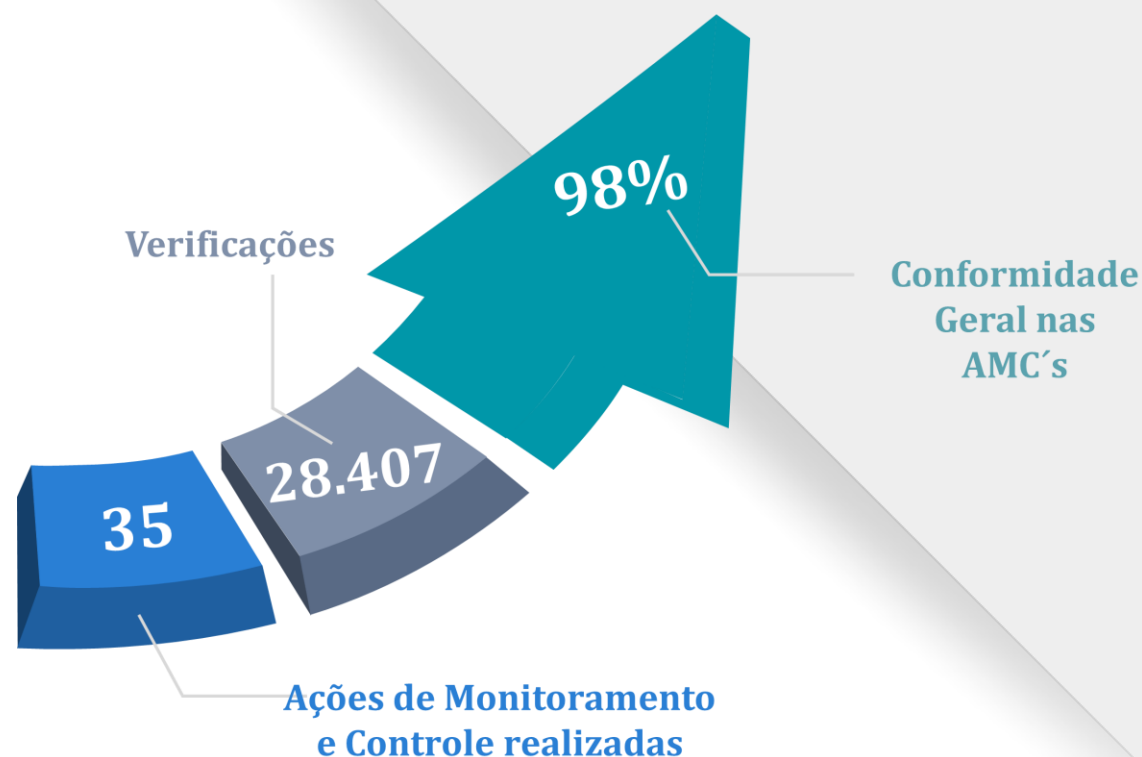
DILIGÊNCIA DE CLIENTES:



MONITORAMENTO E CONTROLE

Pilar que engloba as auditorias realizadas por empresa independente, o monitoramento e controle interno sobre a conformidade dos processos, a garantia da transparência nos sítios eletrônicos de SESI e SENAI, e a resposta aos órgãos de controle, em fiscalizações contínuas e específicas. Tudo com finalidade de ampliarmos os níveis de conformidade, integridade e transparência em nossa atuação.

Monitoramento e Controle interno:



Atendimento aos Órgãos de Controle:



AÇÕES DE CORREÇÃO E MELHORIA CONTÍNUA

São pilares que visam corrigir não conformidades identificadas e prevenir reincidências, além de realizar melhorias que buscam o aprimoramento da conformidade e do Programa de Compliance do Sistema FIEPE.

AÇÕES DE CORREÇÃO:



MELHORIA CONTÍNUA:



NOSSO COMPROMISSO

O Programa de Compliance do Sistema FIEPE apresenta resultados surpreendentes nos últimos anos e demonstra o envolvimento e engajamento de colaboradores e gestores.

A agenda de compliance e integridade é pauta prioritária da Alta Administração, com apoio contínuo e dedicado para que o Programa tenha todos os recursos e diretrizes necessárias para o sucesso.

O Programa avançou fortemente em implantação e em maturidade. Entendemos que em 2024 temos como principais desafios:

- ✓ Concluir alguns processos e consolidar sua operação;
- ✓ Evoluir em segurança da informação e privacidade;
- ✓ Aprofundar a capacitação de todos que atuam conosco;
- ✓ Desenvolver mais a cultura de compliance;
- ✓ Evoluir de Programa para Sistema.

Sobre o último tópico, ele é a consequência de um programa bem implantado, quando esse encontra-se tão consolidado a ponto de deixar de ser programa, que é algo finito, para tornar-se um sistema, com fluxo contínuo de funcionamento e retroalimentação.

